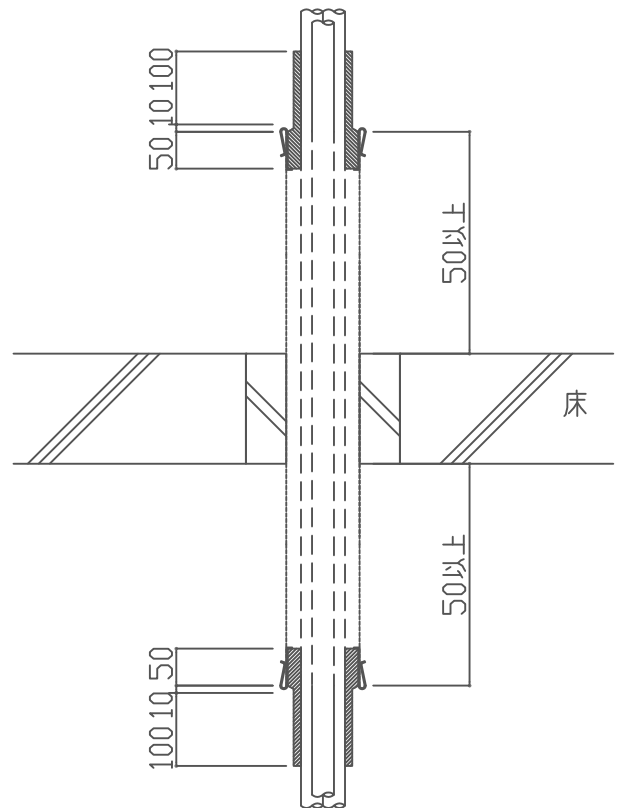
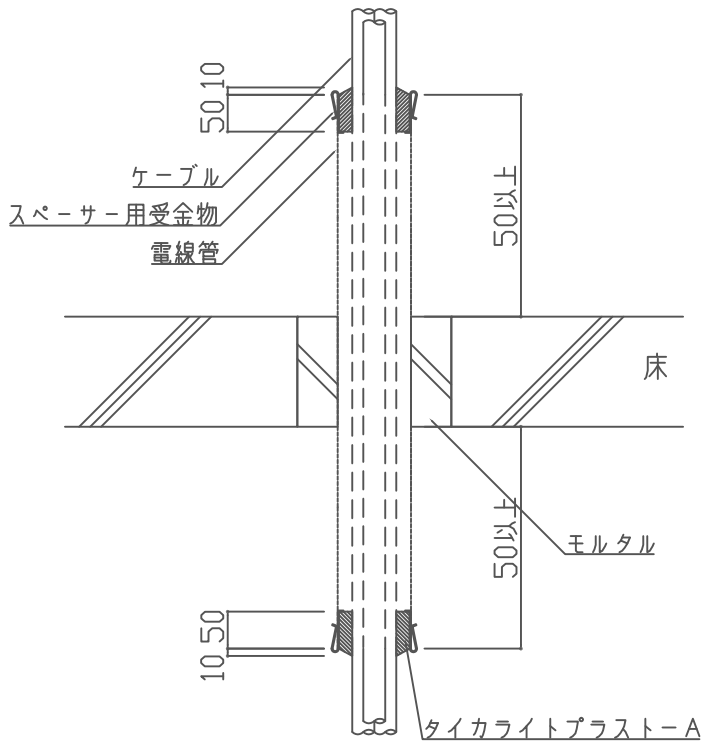


床電線管貫通部

PS060FL-9292 [IBBCJ-防災-608]

ーケーブル導体断面積 250 m^2 未満ー

ーケーブル導体断面積 250 m^2 以上ー



〈施工手順〉

- | | | |
|---|--------------|----------------------------|
| 1 | スペーサー用受け金物取付 | 電線管下部にスペーサー用受け金物を取り付ける。 |
| 2 | 耐熱シール材充填 | 電線管下部より、タイカライトプラスト-Aを充填する。 |
| 3 | スペーサー用受け金物取付 | 上部にスペーサー用受け金物を取り付ける。 |
| 4 | 耐熱シール材充填 | 上部よりタイカライトプラスト-Aを充填する。 |

〈基準値〉

- ・電線管の長さは床面より上下 50 mm 以上とする。
- ・タイカライトプラスト-Aの充填量は、端部から 50 mm とし、さらに、ケーブル太さ 250 m^2 以上の場合はケーブルに 100 mm 、上部にタイカライトプラスト-A (厚み 10 mm) を巻き付ける。
- ・スペーサー用受け金物の取付本数は、電線管の径 63ϕ 以上で片側4本、 51ϕ 以下で片側3本とする。
- ・開口面積は 104ϕ 以下とする。